



Attuazione dell'Art.11 della Legge 24 Giugno 2009, n. 77  
Attività di Prevenzione del Rischio Sismico – Microzonazione Sismica del Territorio Regionale  
Progetto Cofinanziato con Fondi Comunitari POR–FESR Abruzzo – 2007–2013 Asse IV – Attività IV 3.1

# MICROZONAZIONE SISMICA

## Carta delle Microzone Omogenee in Prospettiva Sismica e delle frequenze di risonanza

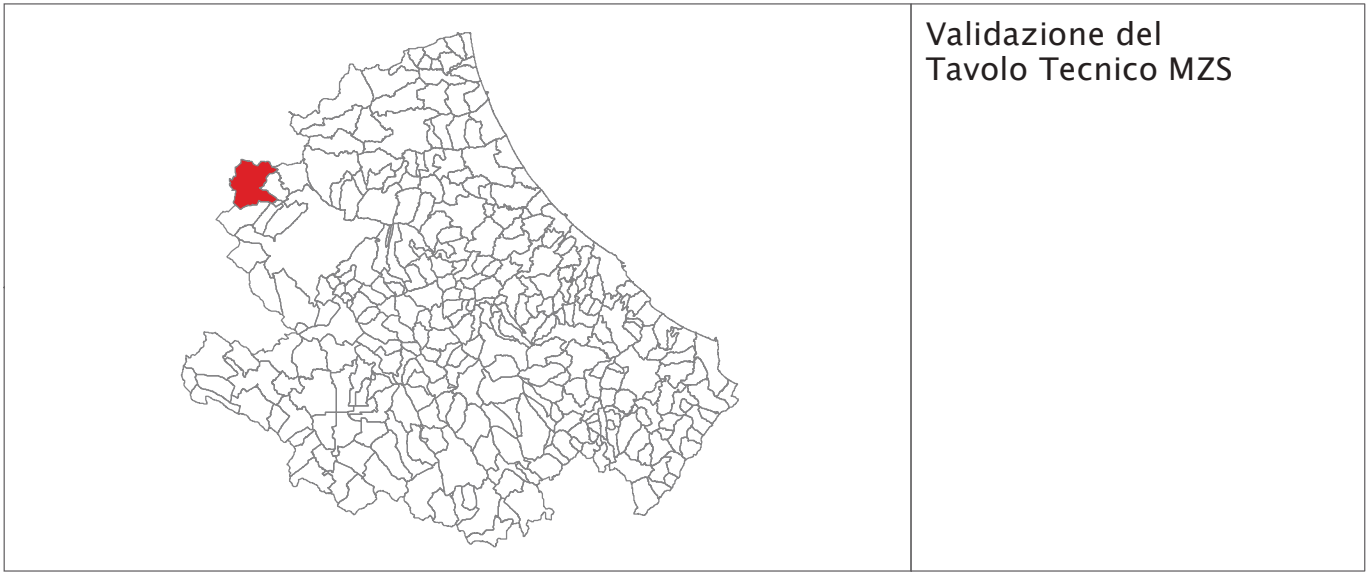
SCALA 1:5.000

Base topografica: CTR 1:5.000 fornita dal Servizio Cartografico della Regione Abruzzo – Sistema di Riferimento Geografico WGS 1984 Fuso 33N

# REGIONE ABRUZZO

## Comune di Montereale (AQ)

Località: Busci



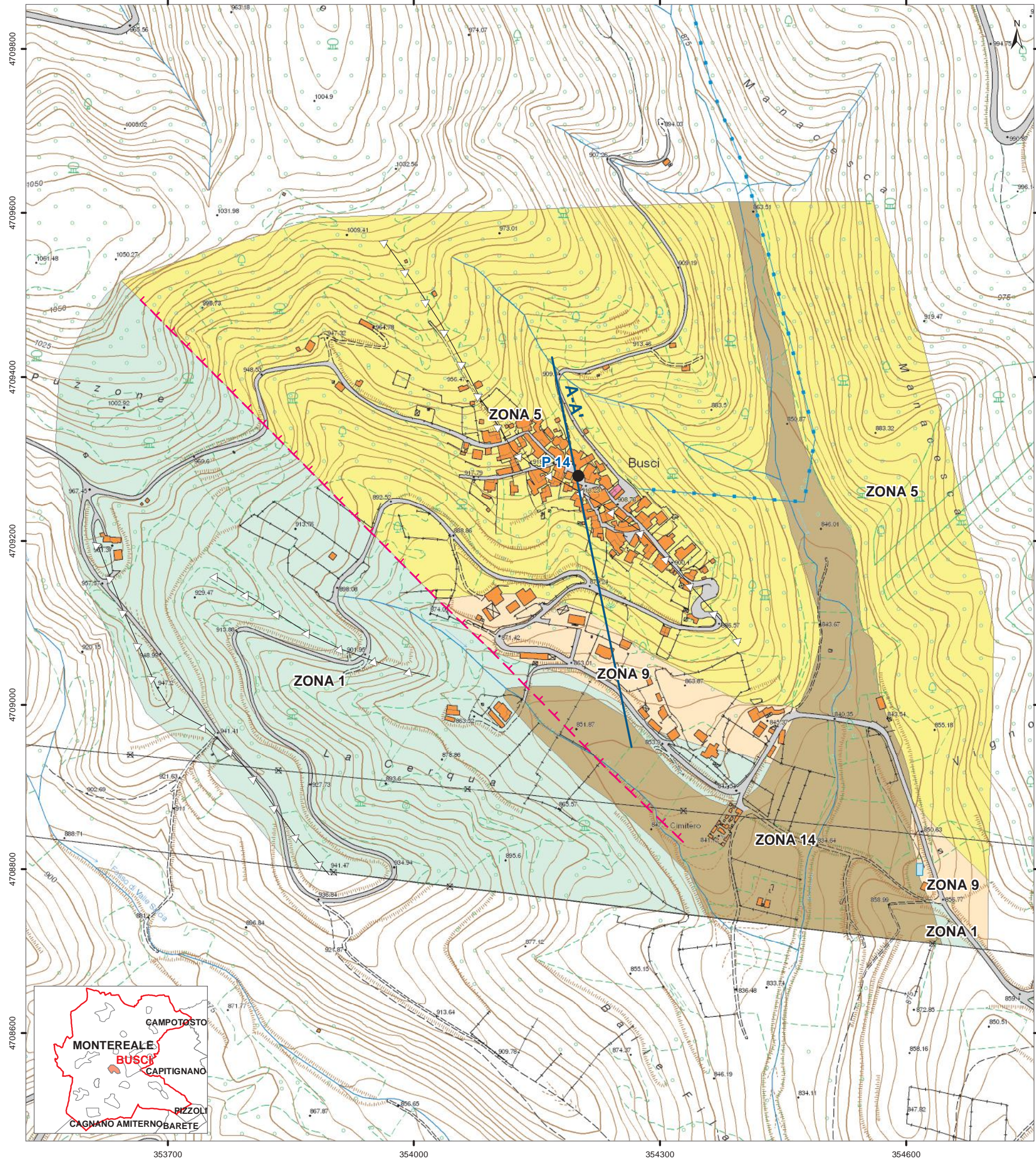
Validazione del  
Tavolo Tecnico MZS

Tecnico incaricato: Geol. Francesco Giancrisofaro

Data

Collaboratore: Geol. Cinzia Ucci

Gennaio 2015



## Legenda

### Zone stabili suscettibili di amplificazioni locali

ZONA 1	ZONA 5
Substrato lapideo stratificato. ( $i > 15$ ; $J_v > 30$ ; $h > 30$ ; $V_s ?$ ).	Substrato con alternanza di litotipi stratificato. La componente lapidea è $> 75\%$ . ( $h > 30$ ; $i > 15$ , $J_v > 30$ ; $V_s ?$ )
ZONA 9	ZONA 14
Substrato coesivo sovraconsolidato stratificato. ( $h > 30$ ; $V_s ?$ ).	Coperture costituite da: sabbie, sabbie-ghiaiose, limi. ( $h < 30$ ) Substrato con alternanza di litotipi stratificato.

(h: spessore (m);  
i: inclinazione pendio (°);  
Jv: grado di fratturazione;  
Vs: velocità onde s (m/s))

## Legenda

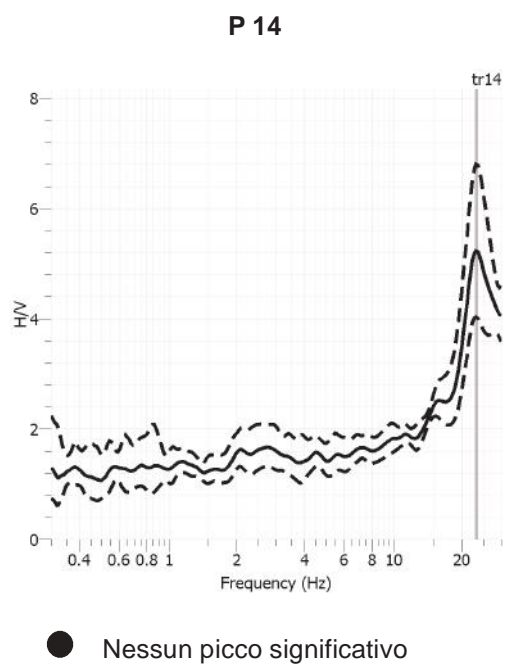
### Elementi Tettonico Strutturali

FAGLIA POTENZIALMENTE ATTIVA E CAPACE (tratto inferito):  
Faglia di Montereale di Blumetti (1995), probabilmente riattivata durante il terremoto del 1703 (vedi Relazione Illustrativa per ulteriori dettagli)

### Caratteristiche Geomorfologiche

Cresta  
 Traccia di sezione topografica

## Spettri



Frequenza fondamentale (f0) Hz ed ampiezza di picco H/V (A0) Secondo picco (F1, A1)					
F0 (Hz)	F1 (Hz)	Nessun picco significativo		A0	A1
		Nessun picco significativo			
		0.5–0.9			
		1.0–2.4			
		2.5–4.9			
		5.0–7.4			
		7.5–9.9			
		10.0–14.9			
		15.0–20.0			